

ednet.



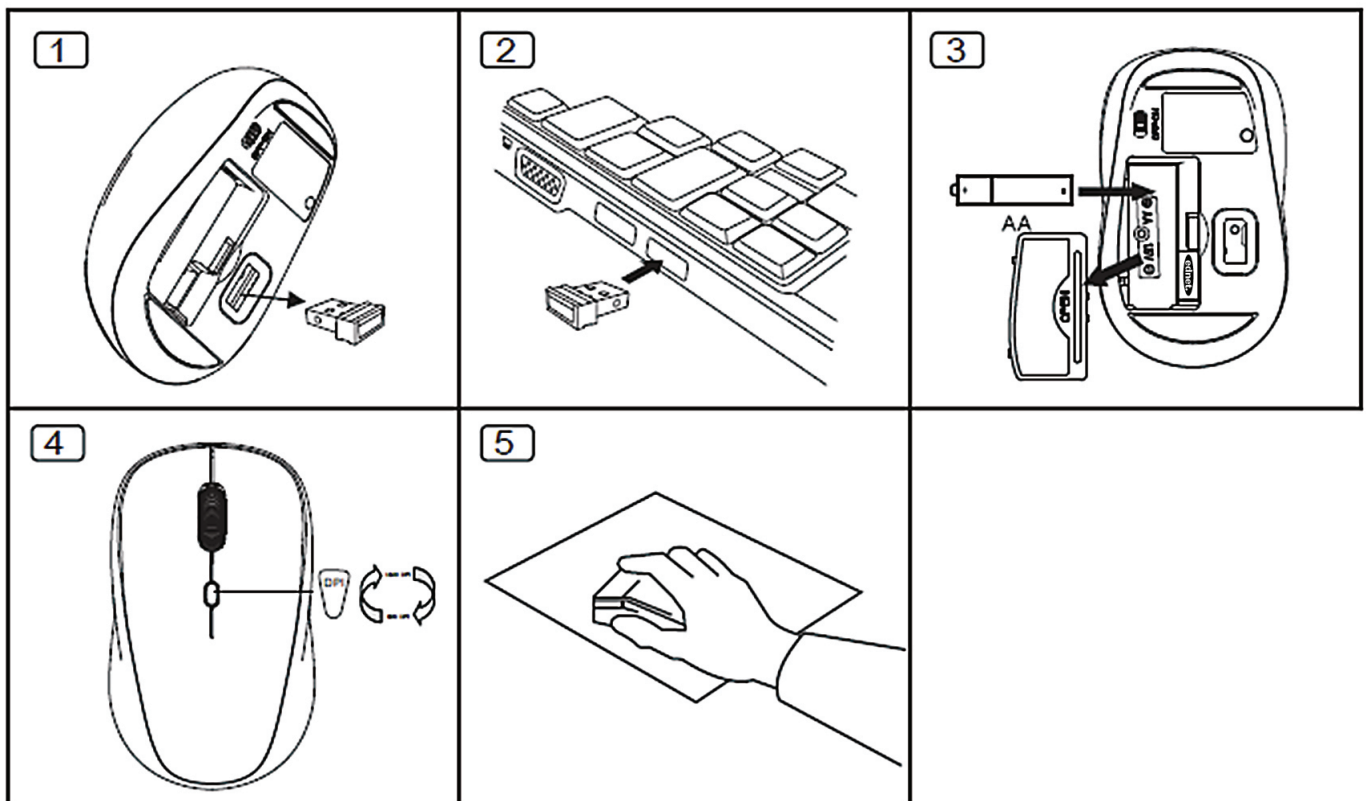
Průvodce rychlou instalací
**BEZDRÁTOVÁ
MYŠ K NOTEBOOKU**

Specifikace:

- Maximální pracovní vzdálenost bezdrátového spojení je 10 metrů
- Myš 2,4 GHz: Přeladování radiové frekvence/32 kanálů s 2 skupinami od 2,405 do 2,476 GHz
- Rozlišení: Přepínání 800/1600 DPI
- Přijímač: nano přijímač
- Kolečko: 1 mechanické rolovací kolečko
- Spotřeba energie: DC=1,5 V, 15 mA
- Baterie: 1x AA baterie (není součástí balení)
- Upozornění na nízkou kapacitu baterií a čtyři režimy úspory energie, režim automatického vypnutí.

Instalace

1. Vyjměte nano přijímač.
2. Připojte nano přijímač k PC a vyčkejte, dokud neskončí automatická instalace.
3. Otevřete kryt baterie na spodní straně a vložte baterii.
4. Jakmile provedete výše uvedené kroky, klikněte levým či pravým tlačítkem, poté můžete začít myš používat.



Varování: Níže uvedené faktory mohou ovlivnit fungování bezdrátového spojení

- V blízkosti nano přijímače nepoužívejte kovové předměty.
- Pokud se v blízkosti nano přijímače nachází jiné bezdrátové zařízení, odstraňte jej a nano přijímač znovu připojte, čímž získáte odlišné komunikační ID.
- V případě vybití baterie vyměňte baterii za novou.
- Myš nepoužívejte na velmi lesklých a transparentních površích.
- Nevkládejte nano přijímač vedle hardwarového klíče Bluetooth.
- Nikdy nenabíjejte nedobíjecí baterie. Nikdy baterie nevhazujte do ohně.
- Baterie likvidujte v souladu s místními předpisy.